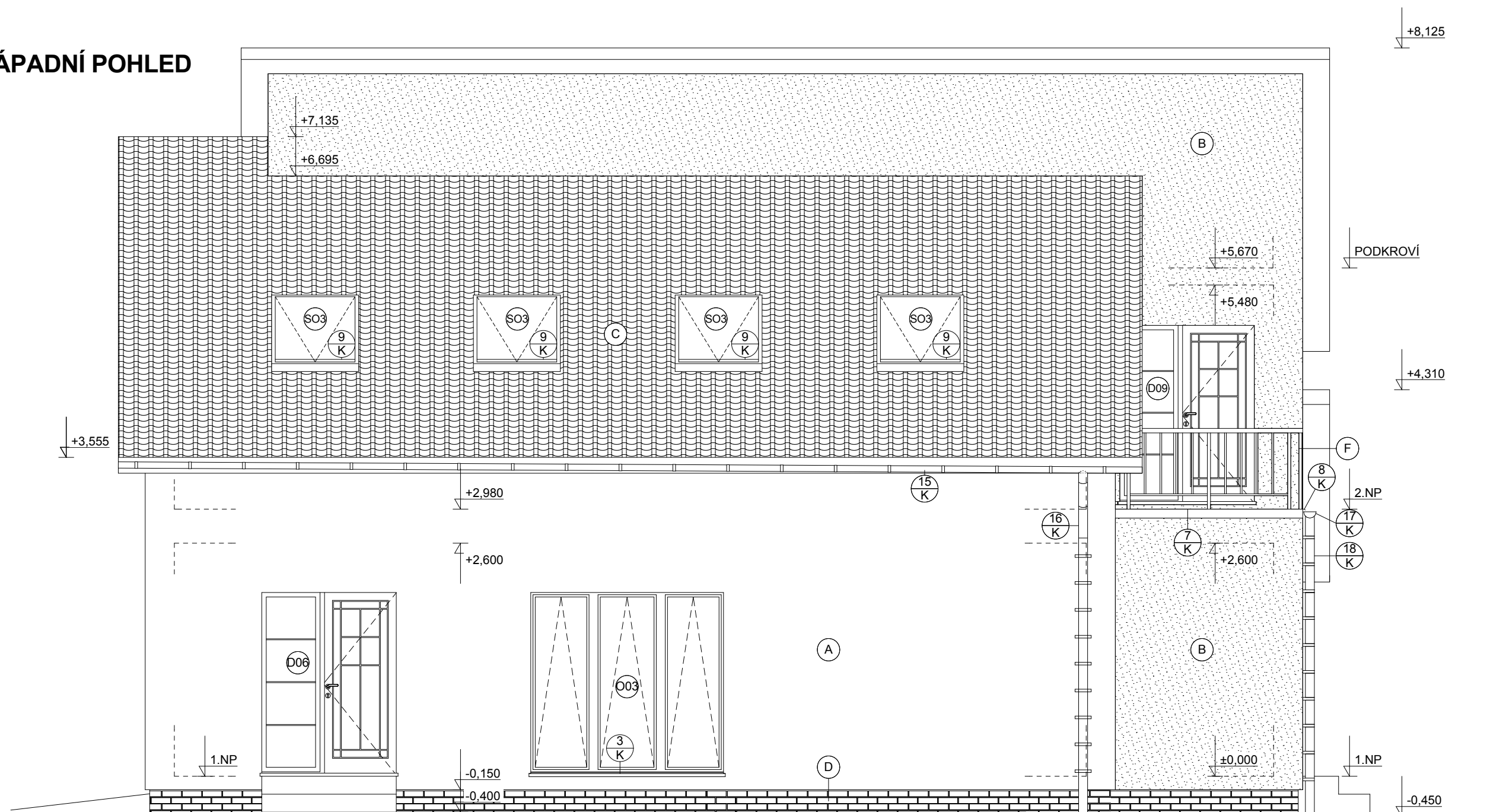





- |   |  |
|---|--|
| K   | KLEMPÍŘSKÉ VÝROBKY, HNĚDÁ BARVA, RAL 3007                        |
| D0X   | DŘEVĚNÉ DVEŘE, DUB, TMAVÉ HNĚDÁ, RAL 3009                        |
| O   | DŘEVĚNÁ EUROOKNA, DUB, TMAVÉ HNĚDÁ, RAL 3009                     |
| SO  | DŘEVĚNÁ STŘEŠNÍ OKNA, DUB, TMAVÉ HNĚDÁ, RAL 3009                 |
| A   | TENKOVSTVÁ FASÁDNÍ OMÍTKA, SVĚTLE ŽLUTÁ, RAL 1021                |
| B   | TENKOVSTVÁ FASÁDNÍ OMÍTKA, TMAVÉ MODRÁ, RAL 5002                 |
| C   | KERAMICKÁ STŘEŠNÍ TAŠKA BRAMAC TOPAS 13, ČERVENOHNĚDÁ GLAZURA    |
| D   | KERAMICKÝ OBKLAD SOKLU, IMITACE CIHLY                            |
| E   | ZÁVĚTRÍ TVOŘENÉ DŘEVĚNÝM PLOTEM, SMRK, TMAVÉ HNĚDÁ, RAL 3009     |
| F   | NEREZOVÉ ZÁBRADLÍ, KARTÁČOVANÁ ÚPRAVA                            |
| G   | DŘEVĚNÁ PODPÚRNÁ KONSTRUKCE STŘECHY, SMRK, TMAVÉ HNĚDÁ, RAL 3009 |
| H   | SEKČNÍ GARÁŽOVÁ VRATA LOMAX, TMAVÉ HNĚDÁ, RAL 3009               |
|  | OCELOVÁ MŘÍŽKA, VĚTRACÍ PRŮDUCH, NEREZ                           |

### JIHOZÁPADNÍ POHLED



0,000 = 460,980 m n.m., B.p.v. / SOUŘADNICOVÝ SYSTÉM S-JTSK

DRUH PRÁCE		BAKALÁŘSKÁ PRÁCE		 VYSOKÉ UČENÍ TECHNICKÉ V BRNĚ FAKULTA STAVEBNÍ ÚSTAV POZEMNÍHO STAVITELSTVÍ
VYPRACOVAL		Marek Pošmura		
KONTROLOVAL		Ing. Miloš Lavický, Ph.D.		
STAVEBNÍK		Marek Pošmura, Smetanova 367, 547 54 Police nad Metují		
MÍSTO STAVBY		Police nad Metují, kat. území Police nad Metují, parc. č. 769/197, 1044		
NÁZEV STAVBY		NÍZKOPODLAŽNÍ DŘEVOSTAVBA		
STAVEBNÍ OBJEKT		SO-01 RODINNÝ DŮM - DŘEVOSTAVBA		
ČÁST		D.1.1 ARCHITEKTONICKO-STAVEBNÍ ŘEŠENÍ		
OBSAH:				
JIHOZÁPADNÍ A SEVEROVÝCHODNÍ POHLED				